

令和4年度（2022年）

# 事業計画書

社会福祉法人 しこうしゃなごみかい 四幸舎和会

# 法人

## はじめに

新型コロナウイルス感染の終息目途が未だ立たず3年目に入りました。この間、当法人の事業運営等に多くの制約を受けましたが、法人各事業所におけるクラスター発生はありませんでした。引き続き感染予防を徹底していきます。併せて、自然災害等の防災へもBCP(※事業継続計画)に沿って十全の準備をしていきます。また、リスクマネジメントに関して、過去の事故検証委員会で出された3つの提言を忘れずに取り組んでいきます。

### 【提言】

- ①リスクやリスクマネジメント対策に関する情報共有を徹底する
- ②過去の事故事例を忘れずリスクマネジメントの質を高める
- ③家族が安心できるよう関係を深める

昨年度に引き続き利用者の権利擁護に取り組むとともに、意思決定支援が行えるよう全事業所一丸となって努めていきます。また、障がい者虐待防止の更なる推進のため、今年度から義務化される虐待防止委員会(既に設置済み)の設置や研修の実施、身体拘束の適正化を図る等、全事業所で進めていきます。

労働関係法令に準じた、『パワハラ防止法』や『育児・介護休業法』改正に則り、働き甲斐のある職場環境を整えるとともに、メンタル疾患等で年度途中の退職者がでないよう配慮していきます。

第Ⅲ期法人事業計画(令和3年度～令和12年度)の2年目にあたり、各エリア(能勢エリア、池田・豊中エリア)毎の事業目標の達成に努めていきます。

## 1 令和4年度 運営方針

### (1) 事業収支の改善を図る

かたやまの赤いやねが主たる事業所として独立するので、安定した運営が早期にできるよう月毎に収支チェックしていきます。また、くりのみ園及びセブン&チェリー作業所の定員開差を是正し稼働率を上げ収入増を図ります。

### (2) 理事の一部改選

6月の定時評議員会において改選理事3名を選任します。

### (3) 第Ⅲ期事業計画の推進

#### ①能勢エリアの事業計画

くりのみ園の入所定員を減らすため、女性利用者のグループホーム(3棟17名)を計画していきます。グループホーム候補地は従前からの山辺地区に加え倉垣地区も併せて検討していきます。

特定相談支援事業所「福祉相談 With」の利用契約を、地域ニーズに応じていけるよう進めます。

## ②池田・豊中エリアの事業計画

池田市鉢塚の一括借り上げ（仮称：くりのみホームはちづか）は、令和5年6月に開設目途で進めています。7名定員のホームなので、利用者、家族へ丁寧に説明し入居者を決めていきます。

### (5)人材確保・育成・定着を図る

今年度も法人研修委員会、学卒採用委員会を中心に進めていきます。また、中途採用についても良い人材の応募があれば適時採用していきます。

### (6)社会・地域貢献に積極的に取り組む

年を追うごとに対応件数が増えてきています。生活困窮者レスキュー事業並びに生活困窮者就労継続事業や地域のCSW（\*コミュニティーソーシャルワーカー）の活動等、積極的に励みます。

## 2 法人設置の各種委員会について

昨年度と同様5つの法人委員会を設置します。

### (1)虐待防止委員会

障がいのある方の人権を守り、虐待を起こさない取組みや虐待が起こった際の対応や発生しない取組みなどを法人として総括し、各事業所へフィードバックしていきます。また、身体拘束の適正化についても適時当委員会では検証します。

（年3回の開催予定）

### (2)事故防止委員会

事故のない安心・安全な暮らしを提供するため、各事業所からのヒヤリハット（\*ヒヤリハット⇒支援する中で事故には至らないがヒヤリしたことなど）や事故の検証を行い、フィードバックしていきます。（年3回の開催予定）

### (3)非常時対策委員会

BCPに沿って、感染症を含む地震などの災害等に、法人の各事業がBCPを実行できるよう総括します。（年3回開催予定）

### (4)法人研修委員会

法人スタッフの専門性の向上や人材育成に資するため法人研修の企画・実施を担います。また、法人プロジェクト（\*大阪府委託事業「重度知的障がい者地域生活支援体制整備事業」）やコンサルテーション事業（\*川崎医療福祉大学 小田桐講師から課題に対して助言等を受け解決を図る）を通して、強度行動障がいの支援や自閉症理解を深めていきます。（月1回の開催予定）

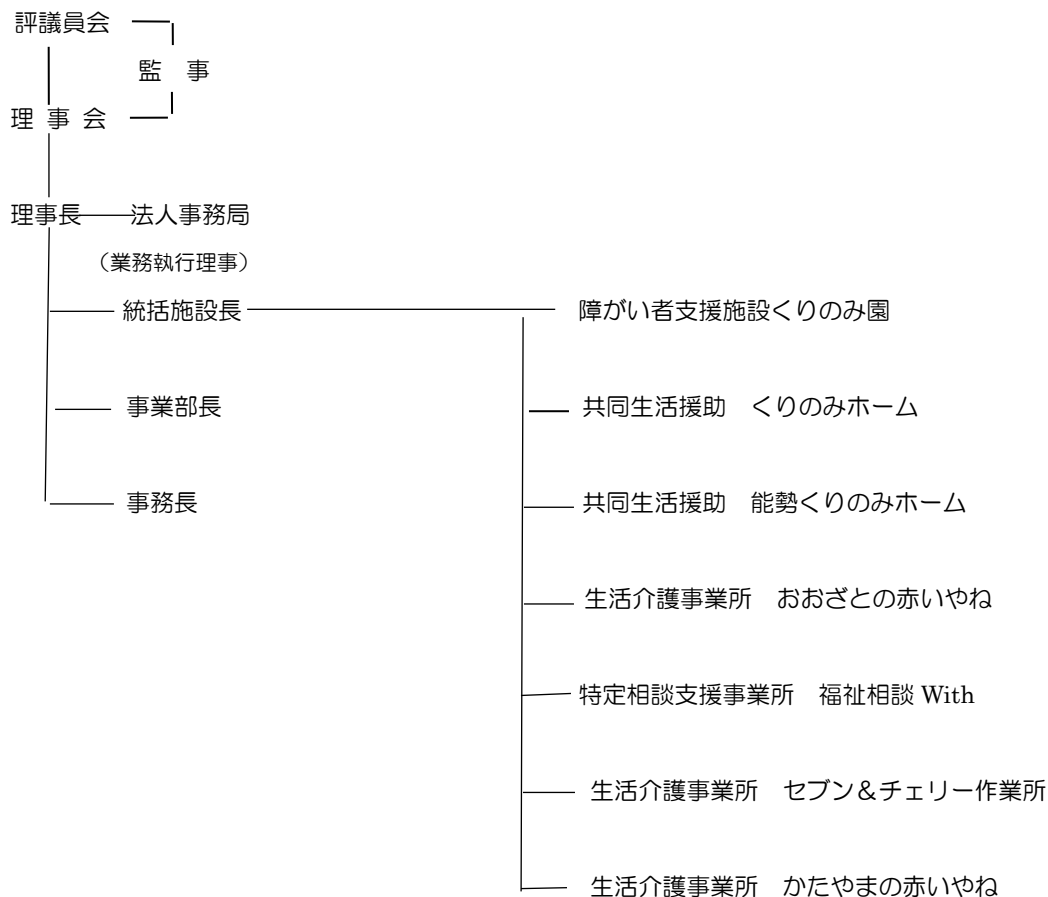
### (5)学卒採用委員会

就職フェアへの参加から採用まで、学生のフォローアップをチームで取組みます。例年、2月から6月まではフェアから採用面接の期間として位置付け、7月から11月はインターンシップ対応、内定者フォローの期間として活動します。12月から翌年2月は次年度採用（2023年採用）というサイクルで活動します。2023年採用の就職フェアは2月15

日に出展を終え、3月29日、4月24日に展覧予定です。(月1回の開催を予定)

### 3 令和4年度 法人組織

組織体制(令和4年4月1日現在)は、次のとおりです。



(職員数)	
正規職員	41名
嘱託職員	3名
アシスタント職員	16名
パート職員	30名
<b>計</b>	<b>90名</b>

(職種別)	
法人事務局	3名
事務員	2名
生活支援員	60名
看護師	4名
栄養士	1名
GH 世話人	16名
生活支援員補助	4名
<b>計</b>	<b>90名</b>